

*ScanSnap*

ScanSnap SV600

## ScanSnap SV600

- Captura con un solo toque en PC y Mac
- El escaneo más versátil para cualquier tipo de documentos, como papeles sueltos, documentos encuadernados o material delicado
- Escanea y recorta múltiples documentos de forma instantánea
- Capacidad de escaneo continuo con "detección de paso de página" y "escaneo temporizado"
- La "tecnología VI" ayuda a minimizar cualquier irregularidad en la calidad de la imagen
- Corrección de la distorsión y la curvatura de libros mediante "Book Image Correction"
- El tamaño reducido y el diseño robusto facilitan la instalación en cualquier entorno

ScanSnap  
SV600



shaping tomorrow with you

**FUJITSU**

# ScanSnap SV600

## Una Nueva Perspectiva Del Escaneo

### Digitalice fácilmente todo tipo de documentos y objetos

El ScanSnap SV600 le permite escanear periódicos, documentos encuadernados, revistas o libros sin necesidad de cortar ni provocar desperfectos.



#### Escanee cualquier cosa, desde tarjetas de visita hasta documentos de tamaño A3 apaisados

Cualquier documento, incluso superior al formato A4, como por ejemplo mapas, documentos históricos y planos, se escanean colocándolos sobre la superficie negra y escaneando directamente sin ningún esfuerzo adicional. El usuario puede sujetar los documentos en la posición adecuada sin tener que preocuparnos de que los dedos aparezcan en la imagen, gracias a la herramienta de retoque incluida.



#### Ningún problema para escanear documentos encuadernados

El SV600 puede escanear libros y revistas así como documentos con notas adhesivas con facilidad.



#### No tendrá que preocuparse por sus documentos o libros delicados

Gracias a la tecnología VI, podemos escanear sin necesidad de tocar el documento. No tenemos que preocuparnos ni de si se trata de fotos, pinturas al óleo, a lápiz o carboncillo porque se trata de una captura sin contacto.



### Nueva tecnología VI

Equipado con la tecnología VI, que combina una lente con gran profundidad de campo, un sensor de imagen lineal CCD y una lámpara LED de alta directividad, el SV600 es capaz de minimizar sin esfuerzo cualquier irregularidad en la calidad de la imagen y de generar una imagen estable incluso al escanear a distancia.

#### Estructura elevada



#### Lente de gran profundidad de campo

Amplia área de autoenfoco incluso cuando la distancia de enfoque sea variable

#### Sensor de imagen lineal CCD

Ayuda a crear imágenes de máxima calidad



#### El SV600 digitaliza documentos con un cabezal móvil que incorpora una lámpara LED direccional

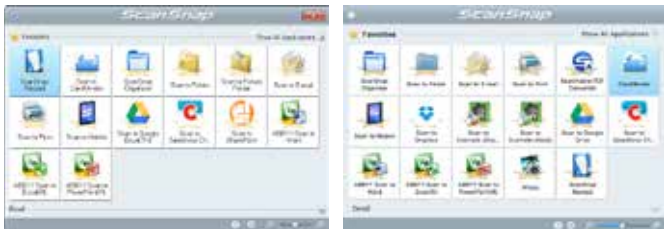
Ayuda a mantener el mismo nivel de brillo sin que pueda afectar ningún tipo de interferencia

## Funcionamiento ágil con diversas funciones de asistencia

El SV600 incorpora una serie de características personalizadas que continúan con el concepto de ScanSnap de escaneo simple, rápido y compacto.

### El Menú rápido facilita el manejo

El Quick Menu de ScanSnap aparece de forma automática tras la captura facilitando enlazar la información capturada con las aplicaciones de forma rápida y sencilla, enlazar con aplicaciones cloud para por ejemplo compartir tus documentos.



### Recorte automáticamente varios documentos mediante "Detección de documentos múltiples"

Con un solo toque podrás capturar multitud de formatos y tamaños de documentos en una sola captura. Colocar varias tarjetas de visita, recibos y fotos siempre que se encuentren en el área de escaneo del SV600, recortandolos a su tamaño.

\*Hasta 10 documentos pueden recortarse automáticamente.



### El encendido rápido y la gran velocidad de escaneo ahorran tiempo y mejoran la eficiencia

El SV600 está listo para escanear nada más que pulsando el botón, y son solo 3 segundos los que tarda en digitalizar un documento A3.



### Diseño compacto que ocupa poco espacio

El SV600 es increíblemente robusto, está dotado de una base de apoyo firme y es lo suficientemente compacto como para permitir el uso eficiente de su espacio de trabajo, sin interferir en sus rutinas diarias cuando no se está utilizando.

## Nuevo ScanSnap Receipt

- Organiza los recibos: gestione todos los recibos desde un mismo lugar
- Extracción de información: obtenga la información de los recibos fácilmente
- Muestra de forma eficaz impuestos y gastos: expórtelos en formato CSV



## ScanSnap SV600 incluye el software de gestión de archivos ScanSnap Organizer

ScanSnap SV600 presenta una manera única e intuitiva de escanear libros, revistas y periódicos para sus dispositivos electrónicos de lectura. Incluye el software de gestión de archivos ScanSnap Organizer, que le permite leer y organizar de manera sencilla el material que escanee.

### Paso 1 ¡Escanee con un solo toque!

Gracias a una serie de prácticas funciones, podrá escanear continuamente múltiples páginas en un proceso fluido.

Detección de paso de página  
Detección automática al pasar la página.

Modo temporizado

- Puede programar el tiempo que transcurrirá hasta el inicio del escaneo tras pulsar el botón "Scan".
- Para una captura continua se puede configurar el intervalo de tiempo entre una captura y otra.

### Paso 2 Autocorrección de imagen; mejora la experiencia de lectura

Corrección de imagen de libro – Corrige automáticamente la distorsión causada por la curvatura de un libro abierto o revista. Puede confirmar y afinar las imágenes escaneadas en el diálogo de vista previa después del escaneo o bien realizarlo de forma automática.



#### Corrección de imagen de libro

Permite corregir fácilmente la distorsión del documento.

#### Retoque por interacción del usuario

Permite corregir fácilmente las imágenes de dedos escaneadas mientras se sujeta el documento.

### Paso 3 Deshágase del papel gracias a la tecnología de gestión digital de archivos

Recopile todos sus documentos en archivos digitales, inserte páginas adicionales posteriormente y organícelos de forma estructurada.



### Paso 4 Organización y visualización en cualquier lugar

Lleve consigo sus documentos escaneados allí donde vaya y en cualquier momento. Puede explorar el material digitalizado y escaneado desde su tablet o smartphone. ScanSnap Organizer permite sincronizar documentos en dispositivos personales, como ordenadores Windows y Mac OS, o tablets iOS y Android, mediante sitios en la nube (como Dropbox).



# ScanSnap SV600 Especificaciones

<b>Nombre de producto</b>		<b>ScanSnap SV600</b>
<b>Sistemas operativos soportados</b>		Compatible con Windows y Mac OS, consulte <a href="http://scansnap.fujitsu.com/g-support/es">http://scansnap.fujitsu.com/g-support/es</a> para obtener más información
<b>Tipo de escáner</b>		Sistema elevado
<b>Scanning modes</b>		Escaneo simplex, Escala de grises / Monocromo / Automático (detección de color / escala de grises / monocromo)
<b>Sensor de imagen</b>		Óptica de reducción de lente / CCD de color x 1
<b>Fuente de luz</b>		(LED blanco + iluminación de lente) x 2
<b>Resolución óptica</b>		Escaneo horizontal: 285 a 218 ppp / Escaneo vertical: 283 a 152 ppp <sup>11</sup>
<b>Velocidad de escaneo<sup>12</sup></b> (A3 paisaje)	Modo Auto <sup>3</sup>	Simplex "modo mejorado" o "modo óptimo": 3 segundos / página
	Modo Normal	Simplex (color / escala de grises 150 dpi) (monocromo 300 dpi): 3 segundos / página <sup>14</sup>
	Modo Mejorado	Simplex (color / escala de grises 200 dpi) (monocromo 400 dpi): 3 segundos / página <sup>14</sup>
	Modo Óptimo	Simplex (color / escala de grises 300 dpi) (monocromo 600 dpi): 3 segundos / página <sup>14</sup>
	Modo Excelente	Simplex (color / escala de grises 600 dpi) (monocromo 1,200 dpi): 3 segundos / página <sup>14</sup>
<b>Tamaño de documento</b>		A3 (paisaje), A4, A5, A6, B4, B5, B6, Tarjeta postal, Tarjeta de visita, Carta doble (paisaje), Carta, Legal (paisaje) y tamaño Personalizado Mínimo : 25,4 x 25,4 mm / Máximo : 432 x 300 mm <sup>15</sup> / Detecta automáticamente el tamaño del documento
<b>Grosor de documento</b>		30 mm o menos
<b>Cómo empezar a escanear<sup>16</sup></b>		Seleccione una de las siguientes opciones: 1. Escaneo normal: Pulse el botón "Scan" para cada página 2. Escaneo con intervalo temporizado (Modo temporizado) / 3. Detección de paso de página
<b>Interfaz<sup>17</sup></b>		USB 2.0 (USB 1.1 Soportados)
<b>Funciones de procesamiento de imagen</b>		Alineación por texto en el documento / Detección automática del tamaño del papel, Rotación automática de imágenes / Detección automática del color, Corrección de imagen de libro <sup>18</sup> , / Detección de documentos múltiples <sup>19</sup>
<b>Aumento en escaneo vertical (longitud)</b>		±1.5%
<b>Alimentación eléctrica</b>		100 a 240V CA, 50 / 60Hz
<b>Consumo de energía</b>		Durante el funcionamiento: 20W o menos (Durante el modo de reposo: 2,6W o menos) Durante el modo de espera: 0.4W o menos
<b>Entorno de funcionamiento</b>		Temperatura: 5 a 35 °C (41 a 95 °F) / Humedad relativa: 20 al 80 % (sin-condensación)
<b>Dimensiones (An x P x Al) / peso del dispositivo</b>		210 X 156 x 383 mm / 3,0kg
<b>Cumplimiento medioambiental</b>		ENERGY STAR <sup>®</sup> / RoHS <sup>10</sup> / Ecodesign <sup>11</sup>
<b>Controlador</b>		Controlador específico (No compatible con TWAIN / ISIS <sup>™</sup> )

	Propósito	Software	PC Compatible	MAC Compatible
<b>Software integrado</b>	Controlador de escáner	ScanSnap Manager	✓	✓
	Gestión de archivos	ScanSnap Organizer	✓	✓
	Gestión de tarjetas de visita	CardMinder <sup>™</sup>	✓	✓
	Reconocimiento de texto	ABBYY FineReader para ScanSnap <sup>™</sup>	✓	✓
	Edición de PDF	Nuance Power PDF	✓	✓
		Nuance Power PDF Converter	✓	✓
	Software de enlace ECM	Scan to Microsoft <sup>®</sup> SharePoint <sup>™12</sup>	✓	✓
	Gestión de recibos	ScanSnap Receipt <sup>13</sup>	✓	✓
	Sincroniza sus dispositivos	ScanSnap Sync <sup>13</sup>	✓	✓

Consumibles y opciones	Número de pieza	Comentarios
Kit de mantenimiento	SC-CLE-SS	Toallitas 24 líquido de limpieza impregnadas
Negro pad fondo	PA03641-0052	Pad fondo de reemplazo

- <sup>11</sup> La resolución óptica puede diferir debido a variaciones del ángulo de escaneo en el mismo documento.
- <sup>12</sup> La velocidad de escaneo puede variar en función del entorno de sistema utilizado.
- <sup>13</sup> La alternancia entre el "Modo mejorado" y el "Modo óptimo" depende de la longitud del documento. A4 (retrato): 200 ppp, tamaño A6 o inferior: 300 ppp
- <sup>14</sup> Tiempo entre el inicio real del escaneo (panel de escaneo) y el fin del escaneo.
- <sup>15</sup> Para documentos con un grosor superior a 5 mm, el tamaño máximo del documento es de 400 x 300 mm.
- <sup>16</sup> Al realizar escaneo continuo, se requiere un tiempo para que el cabezal de escaneo vuelva a su posición original.
- <sup>17</sup> Compatible con puerto USB3.0, pero la conexión funcionará a velocidad de USB2.0.
- <sup>18</sup> Corrige automáticamente la distorsión causada por la curvatura de un libro o revista abiertos.
- <sup>19</sup> Digitaliza múltiples documentos recortando automáticamente varios documentos en una pasada de escaneo. Se requiere una separación mínima de 15 mm entre documentos.
- <sup>10</sup> PFU Limited, una compañía Fujitsu, ha determinado que este producto cumple con los requisitos RoHS (2011/65/UE)
- <sup>11</sup> PFU Limited, una compañía Fujitsu, ha determinado que este producto cumple con la Directiva Requisitos de diseño ecológico (2009/125/CE)
- <sup>12</sup> El software está disponible para su descarga desde el sitio de ScanSnap <http://scansnap.fujitsu.com/g-support/es/>
- <sup>13</sup> Disponible mediante actualización online



Todos los nombres, nombres de fabricantes, designaciones de productos y marcas están sujetos a los derechos de marcas comerciales especiales y son marcas comerciales de fabricantes y/o marcas registradas de sus respectivos propietarios. No son vinculantes todas las indicaciones. Los datos técnicos están sujetos a cambios sin previo aviso. Las especificaciones sobre el producto están sujetas a cambios sin previo aviso, debido a modificaciones del mismo.

**PFU (EMEA) Limited**  
Hayes Park Central  
Hayes End Road, Hayes  
Middlesex UB4 8FE  
Reino Unido  
Tel: +44 (0)20 8573 4444

**PFU (EMEA) Limited**  
Frankfurter Ring 211  
80807 Munich  
Alemania  
Tel: +49 (0)89 32378 0

**PFU (EMEA) Limited**  
Viale Monza, 259  
20126 Milano (MI)  
Italia  
Tel: +39 02 26294 1

**PFU (EMEA) Limited**  
Camino Cerro de los Gamos, 1  
28224 Pozuelo de Alarcón  
Madrid  
España  
Tel: +34 91 784 90 00

[www.ScanSnapit.com](http://www.ScanSnapit.com)

