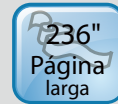


## Escáner de producción de Escáner de producción



### Características:

- Rápido escaneo de 120 ppm / 240 ipm en color, escala de grises y monocromático (200 ppp, color)
- Admite documentos de hasta tamaño A3 (297 x 432 mm)
- Alimentador automático de documentos de 500 páginas de diseño resistente
- Ciclo de trabajo diario de hasta 60.000 hojas
- Recorte y corrija la inclinación de forma automática de un documento con la unidad avanzada de procesamiento de imágenes para mejorar la velocidad de escaneo
- Conectividad USB 3.0 de última generación para una velocidad de transmisión más rápida. La tecnología de rodillo invertido ofrece una confiabilidad de alimentación extraordinaria
- Escaneo de tarjetas duras y con relieve de hasta 1,25 mm de espesor en la alimentación horizontal
- Presione y escanee en servidores en la nube a través del software incluido
- Button Manager V2
- Tecnología LED responsable con el medioambiente
- Escaneo de páginas largas de hasta 6000 mm (236")
- Configuración de apagado automático

### Una nueva generación de A3

Escáner de producción Avison se enorgullece en anunciar el lanzamiento de su escáner de producción de gran volumen, con un alimentador automático de documentos de 500 páginas de diseño resistente y una rápida velocidad de escaneo de hasta 120 páginas por minuto en color, escalas de grises y monocromático. Al combinar la tecnología de protección de papel y una triple capacidad de detección de alimentación doble ultrasónica, el AD8120 ofrece una confiabilidad de alimentación excepcional para maximizar su productividad de escaneo en una unidad pequeña.

### Ciclo de trabajo diario de gran volumen

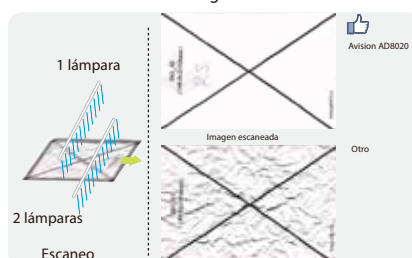
El escáner puede utilizar hasta 60.000 páginas por día a través del alimentador automático de documentos de 500 páginas. Los datos indican que este escáner está diseñado para escanear documentos en cualquier aplicación que requiera un escaneo frecuente de documentos y tarjetas duras.

### Recorrido de papel recto o curvo

A fin de ofrecerles a los usuarios del escáner los entornos de escaneo más versátiles, el usuario puede elegir utilizar un "recorrido de papel recto o curvo". Al abrir la cubierta trasera, el usuario puede utilizar el recorrido recto para transportar papel hacia la parte posterior de la unidad. El uso del recorrido de papel recto garantiza una gran confiabilidad con los documentos gruesos, de tamaño más grande o más frágiles.

### Diseño de lámpara doble para los documentos con arrugas

Diseñado para encargarse de cualquier aplicación, sin importar qué tan extrema, el escáner AD8120 posee dos lámparas de diseño duradero. Estas lámparas sin mercurio ofrecen una iluminación máxima para ayudar a eliminar las sombras que aparecen en los documentos arrugados.



### Tecnología de protección de papel

La tecnología de protección de papel protege a los valiosos papeles frente a arrugas o desgarros al detener el proceso de escaneo una vez que se detecta una página torcida.

### Una pantalla LCD de gran tamaño

El AD8120 es fácil de utilizar gracias a la pantalla LCD de 1,8" de gran nitidez. Al seleccionar su destino y presionar el botón "Scan" (Escanear), se puede realizar el escaneo y la imagen escaneada puede enviarse a su aplicación de destino especificada, como correo electrónico, impresora o su aplicación de software de edición de imágenes favorita. Se pueden ajustar previamente hasta 9 configuraciones y destinos de escaneo de uso frecuente para las diferentes necesidades de escaneo.



### Sensores ultrasónicos triples para detectar el papel superpuesto

Estos sensores ultrasónicos ofrecen protección frente a las alimentaciones dobles al detectar y evitar que se alimenten páginas superpuestas al mismo tiempo en el escáner. Cada sensor puede configurarse para que ignore o detecte áreas especificadas de un documento para admitir páginas con etiquetas con adjuntos.

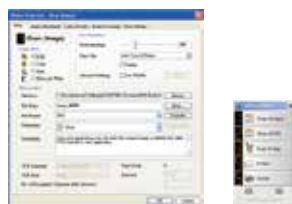
### Un escáner de documentos con una impresora (opcional)

El AD8120 es un escáner de documentos de alta calidad que posee integrada una impresora. La innovadora combinación permite que el usuario imprima una secuencia de números o caracteres de forma física en el dorso de cada página que se está escaneando. Al imprimir números de serie, se puede realizar un seguimiento, emparejamiento y/o indexación de los datos escaneados con el documento original.

# Escáner de producción AD8120

## Button Manager V2 de Avision

Completa su escaneo con un paso sencillo



Pantalla principal de Button Manager V2

Button Manager V2 permite que sea más sencillo escanear y enviar una imagen a sus destinos favoritos con presionar un solo botón. Ahora, la nueva versión incluye una función innovadora que le permite escanear y cargar automáticamente el documento escaneado a repositorios en la nube populares, como Google Docs, Microsoft SharePoint o FTP. Además, la función iScan le permite insertar la imagen escaneada o el texto reconocido después del proceso de OCR (reconocimiento óptico de caracteres) en su editor de textos, como Microsoft Word, para poder realizar su trabajo de forma rápida y sencilla.

## AVScan X

Herramienta de gestión inteligente de documentos



Pantalla principal de AVScan X

La digitalización de documentos es el primer paso de la gestión de documentos. Sin embargo, las imágenes de baja calidad pueden provocar graves problemas para los procesos posteriores de indexación o almacenamiento. Esto podría aumentar los costos de mano de obra de escaneo y reducir la precisión del reconocimiento óptico de caracteres (OCR). AvScan X garantiza que todos los documentos se comprueben y retoquen en el momento que se escanean a fin de que se pueda garantizar una calidad de imagen correcta antes de que estén listas para el uso para otra finalidad.

AvScan X es una solución inteligente de escaneo y archivado electrónico. AvScan X ofrece características exclusivas que convierten e indexan la información escaneada en documentos electrónicos para un fácil almacenamiento y una rápida recuperación.

## Nuance PaperPort SE14

- La elección profesional para organizar y compartir sus documentos



Pantalla principal de PaperPort SE14

PaperPort SE 14 es la solución de escaneo y gestión de documentos más popular de Nuance, diseñada de forma minuciosa y especial para el uso en oficina hogareñas. Parte archivador y parte escritorio de documentos digitales, PaperPort SE 14 es la forma más rápida y sencilla de escanear, buscar y organizar sus documentos. Además, PaperPort SE 14 ofrece actualmente acceso en cualquier momento y lugar a sus archivos más importantes y de la forma que sea más sencilla para usted, ya sea desde una PC, Mac, iPhone, iPad o dispositivo con Android.



## Especificaciones del producto Avision AD8120

Alimentación de papel:	Capacidad del ADF de 500 páginas
Tecnología de escaneo:	CCD
Fuente de luz:	LED (BARRA DE LUCES)
Espesor de tarjetas:	Hasta 1,25 mm
Modo de página larga:	6000 mm (236")
Tamaño del documento (ADF):	Mín. 52 x 74 mm (2 x 2,9") Máx. 297 x 432 mm (12,2 x 17")
Velocidad de escaneo del ADF:	120 PPM/ 240 IPM (color, A4, 200 ppp) 80 PPM/ 160 IPM (color, A4, 300 ppp)
Espesor del papel:	Recorrido de giro en "U": 27~105 g/m <sup>2</sup> (7~32 lb.) Recorrido recto: 27~413 g/m <sup>2</sup> (7~110 lb.)
Resolución óptica:	600 ppp
Resolución de salida:	75, 100, 150, 200, 300, 400 y 600 ppp
Formatos de salida:	Blanco y negro, escala de grises, color de 24 bits
Formatos de archivo:	BMP, PNG, GIF, JPEG, PDF, PDF compatible con búsquedas TIFF, TIFF, RTF, TXT, XPS, DOC, XLS, PPT, DOXC, XLSX, PPTX, HTML de varias páginas.
Software incluido:	Avision Button Manager V2 Avision AVScan X Nuance PaperPort SE 14
Interfaz/controladores:	USB 3.0 / TWAIN , ISIS
Fuente de alimentación:	Entrada: 100~240 V de CA, 50/60 Hz Salida: 24 V, 2 A
Factores ambientales:	Temperatura de funcionamiento: De 10 °C hasta 35° C (50° C hasta 95 °C) Humedad de funcionamiento: Del 10 % al 85 %
Dimensiones	460 x 444 x 328 mm
(Ancho x profundidad x alto):	18,1 x 17,4 x 12,9 in.
Peso:	25 kg ( 55 lb.)
Volumen de escaneo	Hasta 60.000 hojas
recomendado diario:	
Detección de alimentación múltiple:	Sensor ultrasónico

Nos hemos esforzado para garantizar que la información de este manual sea precisa y que Avision no será responsable de errores de impresión o tipográficos. La configuración anterior sirve únicamente de referencia. La configuración real (software y hardware) deberá cumplir con las especificaciones descritas en el acuerdo de compra. Avision Inc. posee los derechos de propiedad intelectual de la apariencia y diseño del producto. La apariencia y diseño del producto están sujetos a cambios. Avision se reserva el derecho de interpretación de la descripción del producto. Avision Inc. Todos los derechos reservados. Otros nombres de productos y empresas mencionados en este documento son marcas comerciales de sus respectivos propietarios. Este producto de terceros se vende únicamente de referencia y Avision no ofrece una garantía para estos productos ni es responsable de la eficiencia o uso de estos productos.

## Requisitos del sistema

Procesador: Intel® Core i3 (2.1GHz) o superior

Memoria: 2 GB (Windows de 32 bits)

4 GB (Windows de 64 bits)

DVD-ROM: Unidad de DVD-ROM

USB: Puerto USB 3.0

(compatible con USB 2.0/ 1.1)

Sistema operativo Windows®:

Windows® XP SP3, Vista, 7, 8.x, 10 (32 y 64 bits)

## Contenido:

Escáner

Fuente de alimentación

Guía rápida

Cable USB 3.0

El CD-ROM incluye:

-Controlador del escáner

(Controlador TWAIN/ ISIS/ WIA)

-Avision Manager V2

-Avision AVScan X

-Nuance PaperPort SE 14



**Avision**  
www.avision.com