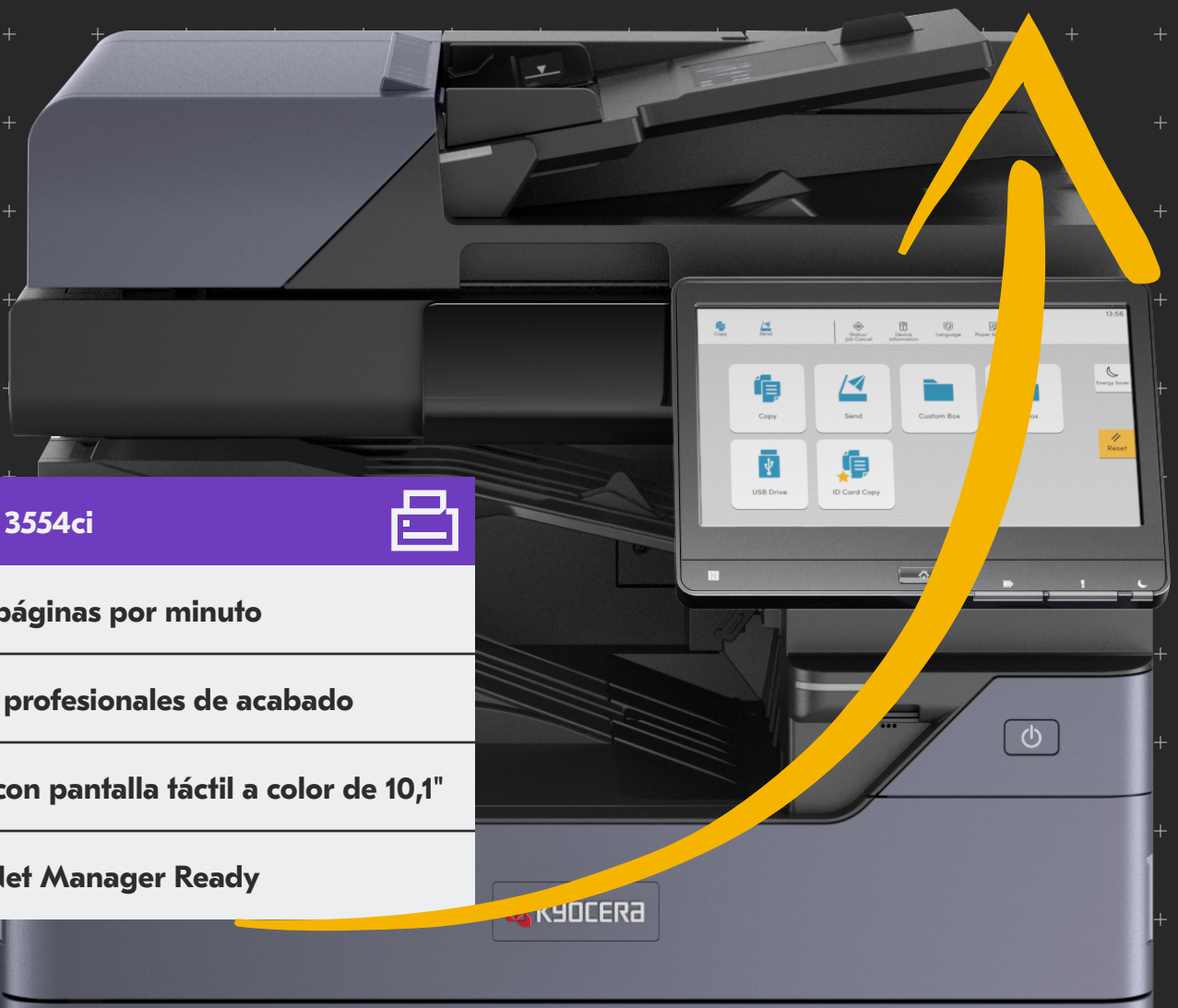


Evolutione la impresión en su espacio de trabajo

Kyocera Evolution Series ha llegado para ofrecerle a su espacio de trabajo la última tecnología, necesaria para mantener sus datos a salvo y al mismo tiempo optimizar sus flujos de trabajo. Con un panel de control fácil de usar e innovadoras mejoras de seguridad, puede confiar en Kyocera Evolution Series para impresión, copia y escaneado de alta calidad.



TASKalfa 3554ci



Hasta 35 páginas por minuto

Opciones profesionales de acabado

Panel de con pantalla táctil a color de 10,1"

Kyocera Net Manager Ready

TASKalfa 3554ci

ESPECIFICACIONES BÁSICAS

Configuración: Sistema multifuncional a color - impresión/escaneado/copia/fax opcional

Velocidad: Color y BN - Carta 35 ppm, legal: 21 ppm, Doble carta: 17 ppm, 12" x 18": 17 ppm (solo impresión)

Tiempo de calentamiento: 18 segundos o menos (encendido)

Salida de la primera página:

Copia: 5,3 segundos o menos en negro, 7,0 segundos o menos en color
Impresión: 5,9 segundos o menos en negro, 7,7 segundos o menos en color

Pantalla: Panel de control con pantalla táctil a color de 10,1"

Memoria/Unidad de disco duro: 4GB RAM/32GB SSD/320GB HDD Estándar, 1TB HDD (opcional)

Doble cara: Estándar a doble cara sin apilar admite media carta (5,5" x 8,5") a doble carta (12" x 18"), Bond de 16 libras - Índice de 142 libras (60 – 256 gsm)

Bandeja de salida estándar: Extractos – 12" x 18"/500 hojas; hasta 12" x 48" carteles (una sola hoja)

Requisitos eléctricos: 120V, 60Hz, 12A; 220-240V, 50/60Hz, 7,2A

Consumo eléctrico normal (TEC): 120 V: .46 kWh a la semana; 220V: .44 kWh a la semana

Dimensiones: 23,7" An. x 26,1" Pr. x 31,1" Al.

Peso: 198,4 libras

Ciclo de trabajo mensual máximo: 125 000 páginas al mes

SUMINISTRO DE PAPEL

Fuentes de papel estándar: Bandejas dobles de 500 hojas, MPT de 150 hojas, selección/cambio automático

Fuentes de papel opcionales: Bandejas dobles de 500 hojas (PF-7140), Bandejas dobles de 1500 hojas (PF-7150), bandeja de capacidad para 3000 hojas (PF-7120) 1

Capacidad de papel: Estándar: 1150 hojas; Máxima: 7150 hojas

Tamaño del papel: Bandeja 1 – 5,5" x 8,5" – 8,5" x 14" (media carta - legal); Bandeja 2 – 5,5" x 8,5" – 12" x 18", Tamaño personalizado

PF-7140: 5,5" x 8,5" – 12" x 18" **PF-7150, PF-7120:** 8,5" x 11" **MPT:** 5,5" x 8,5" – 12" x 18" (varias hojas); hasta 12" x 48" carteles (una sola hoja)

Gramaje:

Bandejas/MPT: Bond de 14 libras – Índice de 166 libras (52 – 300 gsm)

Materiales de entrada:

Cajón estándar/opcional: Normal, bond, reciclado, preimpreso, pergamino, color, perforado, grueso, fino, alta calidad, membrete, sobre, personalizado; MPT: Normal, bond, reciclado, preimpreso, pergamino, color, perforado, grueso, fino, alta calidad, transparencia (OHP), estucado, ficha de índice, etiqueta, membrete, sobre, personalizado

ESPECIFICACIONES DE SEGURIDAD

Autenticación local, Autenticación de la red, Comunicación de encriptación (IPsec, HTTPS, LDAPS, SMTP/POP/FTPS por TLS 1.3, SNMPv3), conjunto de chips TPM (Módulo de plataforma segura), S/MIME, S/CEP (emisión/renovación de certificados automáticos), OSCP/CRL (validación de certificados), Secure Boot (verificación de autenticidad del firmware), Comprobación de integridad en tiempo de ejecución, Kit de seguridad de datos 10 mejora la comunicación IPsec (compatible con FIPS140-2), HDD y sobrescritura de la memoria (7x) Modo y cifrado de datos del disco duro (256 bit), Criterios comunes (ISO/IEC-15408/EAL2), IEEE 2600.2

ESPECIFICACIONES DE IMPRESIÓN

Controlador estándar: ARM Cortex-A53/1,6GHz

Lenguajes PDL/Emulaciones: PRESCRIBE, PCL6 (PCL-XL/PCL-5c), KPDLL3 (P53), XPS, OPEN XPS, PDF; Opcional (UG-34): IBM ProPrinter, Line Printer, LQ-850

Resolución de impresión: Hasta 4800 x 1200 ppp

Fuentes: KPDLL3, PCL6, Bitmap

Compatibilidad con sistemas operativos: Windows: 8.1/10/Server 2012/Server 2012 R2/Server 2016/Server 2019; Mac OS X v10.0 o posterior; Chrome OS

Impresión móvil: Apple AirPrint®, Mopria®, KYOCERA Mobile Print, KYOCERA MyPanel

Interfaces: Estándar: 1000 Base-T/100-Base-Tx/10BASE-T (IPv6, IPv4, IPsec), preparado para 802.3az, USB 3.0 de alta velocidad, interfaces de host 2.0 USB de 4 velocidades, 2 ranuras de expansión, IEEE 802.11b/g/n LAN inalámbrica (distancia de comunicación 98,5 pies); Opcional: IEEE 802.11a/b/g/n/ac (IB-37 para 2,4/5GHz), 10/100/1000BaseTX (IB-50 para Dual NIC); IEEE 802.11b/g/n (IB-51 para interfaz LAN inalámbrica (distancia de comunicación 328,1 pies)

Impresión de red y protocolos admitidos: HTTPS, FTPS, SNMP v1/v2c/v3, Raw Port (Puerto 9100) TCP/IP, IPv4, IPv6, DHCP LPR, DNS, WSD Escáner/Impresora

Controladores: Controlador KX, minicontrolador PCL, minicontrolador KPDL, controlador KX para XPS, controlador de fax en red, controlador TWIN, controlador WIA, monitor de estado, perfil común, salida a PDF, marca de agua de seguridad, optimizador de color, controlador MAC, controlador Chrome Print, controlador Linux, controlador KX con impresión distribuida, Controlador de la bandeja de entrada de Windows, controlador SANE, Controlador Google Chrome.

Uso general: KYOCERA Net Viewer, KYOCERA Device Manager, KX PRESCRIBE Macro Generador, Configuración rápida, KYOCERA Net Manager, Registro de identificación, Servicio de gestión de software, Estudio de actualización, Creador de paquetes web, Herramienta de extracción, Herramienta de configuración de Wi-Fi, PDF Direct Print, Command Center RX

ESPECIFICACIÓN DE ESCANEADO

Tipo de escaneado: Escáner a color y b/n

Resolución de escaneado: 600 ppp, 400 ppp, 300 ppp, 200 ppp; 200 x 100 ppp, 200 x 400 ppp

Formatos de archivo: TIFF, JPEG, XPS, OpenXPS, PDF (MMR/JPB Compresión/PDF Alta compresión/A-2.0); Opcional: Kit de extensión del escáner PDF con opción de búsquedas; Archivo MS Office

Conectividad/Protocolos admitidos: 10 BASE-T/100 BASE-TX/1000 BASE-T (IPv6, IPv4, IPsec) TCP/IP, USB 3.0 de alta velocidad

Funciones de escaneado: De escáner a carpeta (SMBv3), De escáner a correo electrónico, De escáner a FTPS, De escáner a FTPS con TLS 1.3, De escáner a USB, Eliminación del color especificado, Borrado del borde, Vista previa

Tamaño original: Procesador de documentos: 5,5" x 8,5" – 11" x 17"; Cristal: hasta 11" x 17"

Controladores: TWIN/WIA/Controlador DSM-SANE, WSD Scan

PROCESADOR DE DOCUMENTOS 2

Originales admitidos: 5,5" x 8,5" – 11" x 17"

DP-7140: Procesador de documentos automático con inversión/50 hojas Velocidad: Una cara: 50 ipm (BN Color); Doble cara: 16 ipm (B/N/Color) Peso: Una cara: Bond de 13 libras – Índice de 90 libras (45 – 160 gsm); Doble cara: 16 libras – Bond de 32 libras (50 – 120 gsm)

DP-7150: Procesador de documentos automático con inversión/140 hojas Velocidad: Una cara: 80 ipm (BN Color); Doble cara: 48 ipm (BN/Color) Peso (con detección de alimentación múltiple): Una cara: Bond de 13 libras – Índice de 90 libras (35 – 160 gsm); Doble cara: 16 libras – Bond de 32 libras (50 – 120 gsm)

DP-7160: Procesador de documentos de doble escaneado/320 hojas Velocidad: Una cara: 100 ipm (BN/Color); Doble cara: 200 ipm (BN/Color) Peso: Una cara: Bond de 13 libras y con grapas – Índice de 120 libras (35 – 220 gsm); Doble cara: 16 libras – Índice de 120 libras (50 – 220 gsm)

DP-7170 (con detección de alimentación múltiple y de grapas):

Procesador de documentos de doble escaneado/320 hojas Velocidad: Una cara: 100 ipm (BN/Color); Doble cara: 200 ipm (BN/Color) Peso: Una cara: Bond de 13 libras – Índice de 120 libras (35 – 220 gsm); Doble cara: 16 libras – Índice de 120 libras (50 – 220 gsm)

ESPECIFICACIONES DE COPIA

Resolución de copia: 600 x 600 ppp

Modo de imagen: texto, foto, texto/foto, gráfico/mapa

Copia continua: 1 – 9999

Características adicionales: Ampliación automática, Selección automática de papel, Combinar copia, Imagen espejo, Girar copia, Borrado de bordes, Dividir copia, Desplazamiento de márgenes, Número de página, Superposición de formularios, Omisión de página en blanco, Eliminación de color especificado, Prueba de copia, Vista previa, Copia de tarjeta de identificación, Énfasis de escritura, Superresolución

Gestión de trabajos: 1000 códigos de usuario, gestión de trabajos, teclas de acceso rápido, Repetición de copias

Ampliación/Zoom: Tamaño completo, 4 porcentajes prefijados de reducción/ampliación (25 – 400 % en incrementos de 1 %)

Buzón de documentos: Buzón personalizado, Buzón de trabajos, Controlador de buzón USB, Buzón de fax (con sistema de fax opcional)

ESPECIFICACIONES DE FAX OPCIONAL

Tipo de fax: Sistema de fax 12 (opcional)

Tipo/Compresión de datos: G3 Fax/MMR, MR, MH, JBIG

Velocidad de transmisión/velocidad del módem: Menos de 3 segundos/33,6 Kbps

Memoria de fax: Estándar 170 MB

Controlador: Controlador de fax en red

Funciones de fax: Fax en red, Transmisión y recepción de doble cara, Transmisión y recepción encriptada, Transmisión y recepción de sondeos, Difusión, Integración en el servidor de fax, Bandeja de alimentación de papel dedicada al fax, Reenvío de faxes a correo electrónico o archivo

SOLUCIONES Y SERVICIOS

Gestión remota

Servicios para la flota de KYOCERA Una solución de monitorización basada en la nube que ofrece visibilidad de su flota en tiempo real. Optimice el tiempo de funcionamiento de los dispositivos y reciba una notificación cuando deba reponer los suministros. Agilice la facturación con una perfecta integración de aplicaciones de terceros, lo que le permitirá centrarse únicamente en su negocio.

Software de impresión

Control de costes y seguridad, En la nube y móvil, Gestión de la impresión

Servicios de contenidos

Escaneado y conexión, Automatización inteligente de procesos, Gestión de contenidos empresariales

Soluciones de TI

Soluciones tecnológicas, Incluidas soluciones para la nube y centros de datos, Infraestructura de red, Soluciones de ciberseguridad, Soluciones de colaboración

Servicios de consultoría

Incluido Chequeo de la salud informática, CIO como servicio, Cumplimiento de la normativa sanitaria, Planificación de copias de seguridad y recuperación

Servicios profesionales

Incluido Diseño y arquitectura, Implementación de proyectos, Gestión de proyectos

Servicios gestionados: Incluido Servicios de asistencia técnica, Servicios de retención y apoyo *in situ*

Opciones de salida y acabado³

BANDEJA DE CAMBIO INTERIOR OPCIONAL DE 250 HOJAS JS-710

Capacidad de apilado: 250 hojas

Tamaño del papel: 8,5" x 11" – 11" x 17"

Gramaje: Bond de 14 libras – Index de 166 libras (52 – 300 gsm)

TERMINADOR INTERNO OPCIONAL DE 500 HOJAS DF-7100⁴

Capacidad de apilamiento/grapado: 500 hojas/50 hojas

Tamaño del papel: 5,5" x 8,5" – 12" x 18"

Gramaje: Bond de 14 libras – Index de 166 libras (52 – 300 gsm)

Posición de grapado en el borde: 3 posiciones: Frente 1 grapa, borde 1 grapa, Cara 2 Grapas

Perforación opcional: PH-7100 Unidad de perforación de 2/3 orificios, Compatible con 5,5" x 8,5" – 12" x 18"; Bond de 14 libras – Index de 166 libras (52 – 300 gsm)
Dimensiones: 19,4" An. x 21" Pr. x 6,9" Al.

FINALIZADOR OPCIONAL DE 1000 HOJAS DF-7120⁴

Capacidad de apilamiento/grapado: Bandeja principal: 1000 hojas/50 hojas (bond hasta 24 libras [90 gsm])

Tamaño del papel: 5,5" x 8,5" – 12" x 18"

Gramaje: Bond de 14 libras – Index de 166 libras (52 – 300 gsm)

Posición de grapado en el borde: 3 posiciones: Parte superior izquierda, parte inferior izquierda, centro

Perforación opcional: PH-7A Unidad de perforación de 2/3 orificios, compatible con 5,5" x 8,5" – 12" x 18"; Bond de 14 libras – Index de 166 libras (52 – 300 gsm)

Dimensiones: 21,6" An. x 24,4" Pr. x 41,3" Al.

FINALIZADOR OPCIONAL DE 4000 HOJAS DF-7140⁴

Capacidad de apilamiento/grapado: Bandeja principal (A): 4000 hojas; Bandeja secundaria (B): 200 hojas/65 hojas (bond hasta 24 libras [90 gsm])

Tamaño del papel: 5,5" x 8,5" – 12" x 18"

Gramaje: Bond de 14 libras – Index de 166 libras (52 – 300 gsm)

Posición de grapado en el borde: 3 posiciones: Parte superior izquierda, parte inferior izquierda, centro

Perforación opcional: PH-7A Unidad de perforación de 2/3 orificios, Compatible con 5,5" x 8,5" – 12" x 18"; Bond de 14 libras – Index de 166 libras (52 – 300 gsm)
Dimensiones: 29" An. x 26" Pr. x 42" Al.

Unidad opcional de plegado de folletos/trípticos BF-730: (DF-7140)

Admite plegado de folletos 8,5" x 11", 8,5" x 14", 11" x 17"; Plegado de folletos con grapa: Bond de 16 – 24 libras (60 – 90 gsm) 20 hojas; Bond de 25 – 28 libras (91 – 105 gsm) 13 hojas; Bond de más de 28 libras (más de 105 gsm) 1 hoja; Plegado de folletos sin grapas: Bond de 16 – 24 libras (60 – 90 gsm) 5 hojas; Bond de 25 libras – Index de 72 libras (91 – 120 gsm) 3 hojas; Bond de 32 libras – Cubierta de 110 libras (121 – 256 gsm) 1 hoja; el tríptico solo admite 8,5" x 11": Bond de 16 – 24 libras (60 – 90 gsm) 5 hojas; Bond de 25 libras – Index de 72 libras (91 – 120 gsm) 3 hojas; Bond de 16 – 28 libras (60 – 105 gsm) 1 hoja

Buzón departamental múltiple opcional MT-730(B): (DF-7140)

7 bandejas;

Compatible con: Bond de 16 libras – Index de 90 libras (60 – 163 gsm);

Capacidad por contenedor: 100 hojas: 5,5" x 8,5", 8,5" x 11"; 50

hojas: 8,5" x 14", 11" x 17"

OPCIONES ADICIONALES

Kit de fijación de la unidad de puente AK-7110, Separador de trabajos interno JS 7100, Disco duro de gran capacidad HD-16 (1TB), Guía para carteles 10, Kit de fax de internet (A), Kit de autenticación de tarjetas (B), NIC dual (IB-50), LAN inalámbrica de largo alcance NIC (IB 51), Opción de impresión fina (UG-33), Opción de emulación de impresora (UG-34), DT-730(B) Bandeja de documentos, Kit de extensión del escáner (A) para PDF con opción de búsquedas; Archivo MS Office, Soporte de teclado 10, Teclado numérico (NK-7130), Soporte de gabinete

¹ Requiere PF-7140

² Solo se puede instalar un procesador de documentos

³ Solo se puede instalar una opción de salida

⁴ Requiere el kit de fijación de la unidad de puente (AK-7110)

Las especificaciones y el diseño pueden sufrir cambios sin previo aviso. Si desea conocer las novedades sobre conectividad, visite kyoceradocumentsolutions.us. TASKalfa, PRESCRIBE, Kyocera Net Manager, Kyocera Net Viewer, Kyocera Device Manager, PDF Direct Print, Command Center RX y KX Driver son marcas comerciales de The Kyocera Companies. Mac OS y AirPrint son marcas comerciales de Apple, Inc.; Mopria es una marca comercial de Mopria Alliance, Inc.; Windows es una marca comercial de Microsoft, Inc.; todas las demás marcas comerciales son propiedad de sus respectivos propietarios.



Kyocera Document Solutions Partner

KYOCERA Document Solutions America
225 Sand Road, PO Box 40008
Fairfield, New Jersey 07004-0008, USA
Tel. 973-808-8444



kyoceradocumentsolutions.us